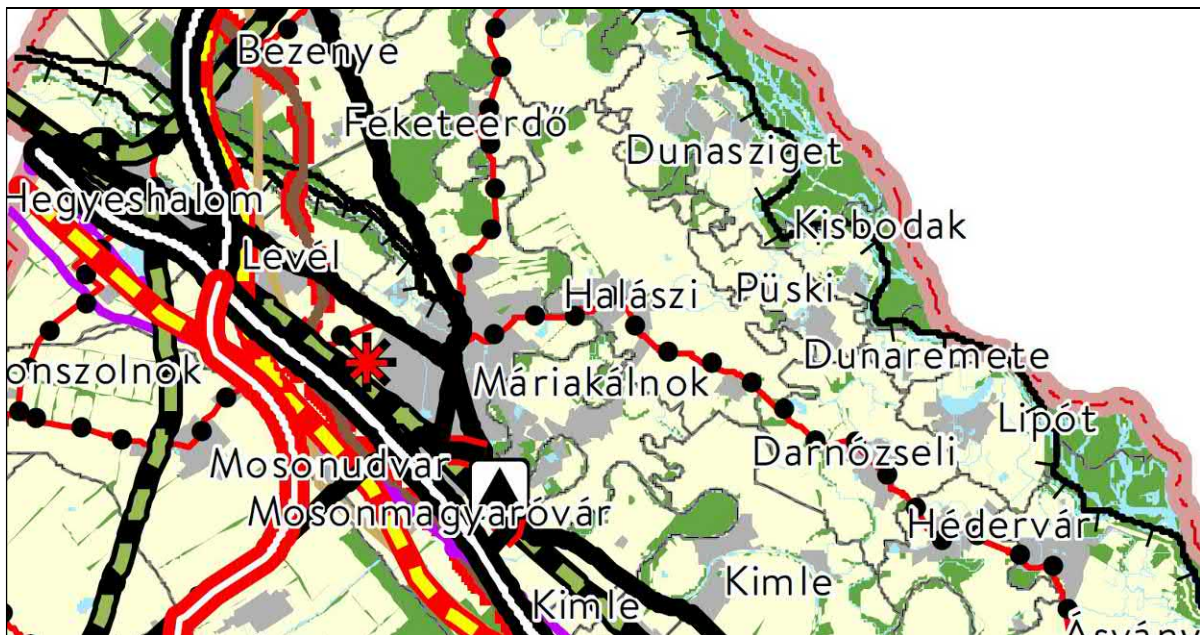


### 3. A TERÜLETRENDEZÉSI TERVEKKEL VALÓ ÖSSZEFÜGGÉSEK VIZSGÁLATA






#### 3.1 2018. ÉVI CXXXIX TÖRVÉNY MAGYARORSZÁG ÉS EGYES KIEMELT TÉRSÉGEK TERÜLETRENDEZÉSI TERVÉRŐL ÉS A TERVEZÉSI TERÜLET VIZSGÁLATA

Az Országgyűlés 2018. december 12-én elfogadta Magyarország és egyes kiemelt térségeinek területrendezési tervéről szóló 2018. évi CXXXIX. törvényt, amelynek területrendezési terveket érintő fejezetei 2019. március 15-től hatályosak. A területfejlesztésről és a területrendezésről szóló törvény 19/A. §-a kimondja, hogy az alacsonyabb szintű tervnek meg kell felelniük a magasabb szintű terv célrendszerének. A 19 §/B (4) bekezdése azt is kimondja, hogy a települési szintű terveknek meg kell felelnie a vármegyei szintű területfejlesztési koncepciónak és a területrendezési tervnek.






**Országos Területrendezési Terv**  
Kivonat Az Ország Szerkezeti Tervéből

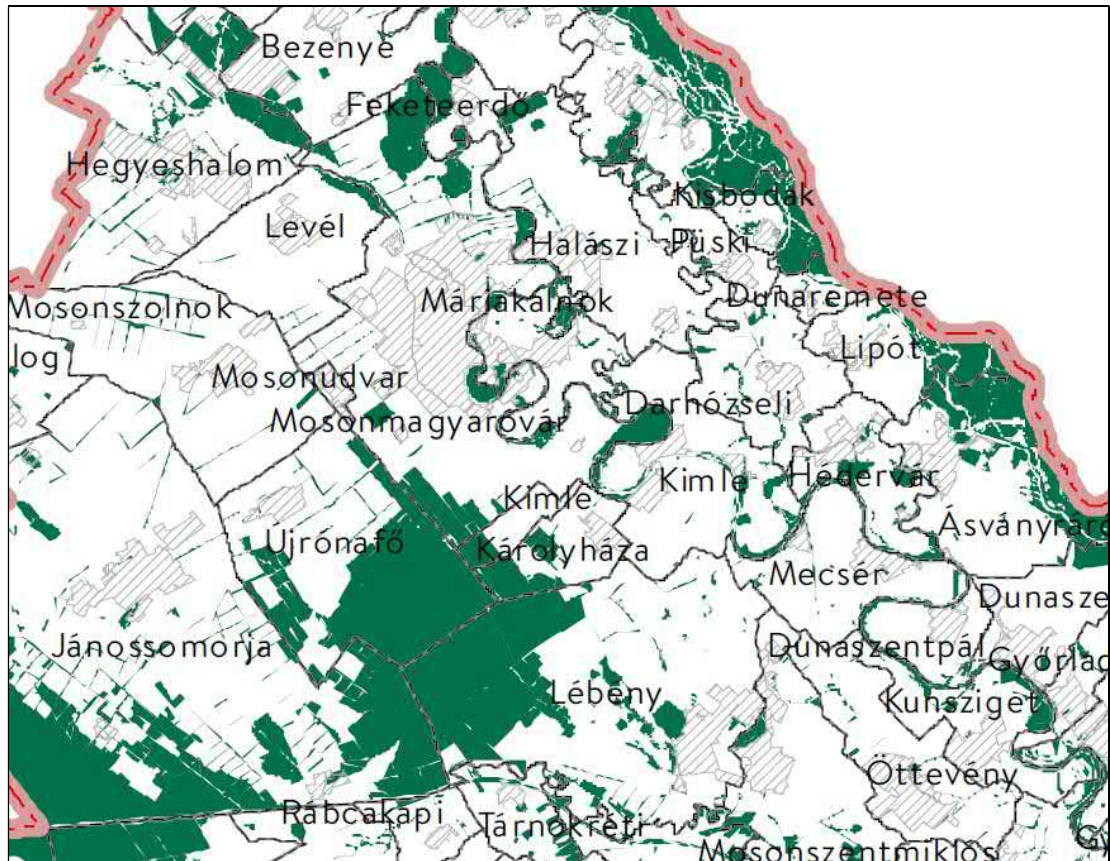
Az Országos területrendezési tervben Mária-kálnok térségét érintő vonalas elemek:

	Gyorsforgalmi út (meglévő)
	Főút (meglévő)
	Nagysebességű vasútvonal (tervezett)
	400 kV-os átviteli hálózati távvezeték (meglévő)
	Országos kerékpárútvonal

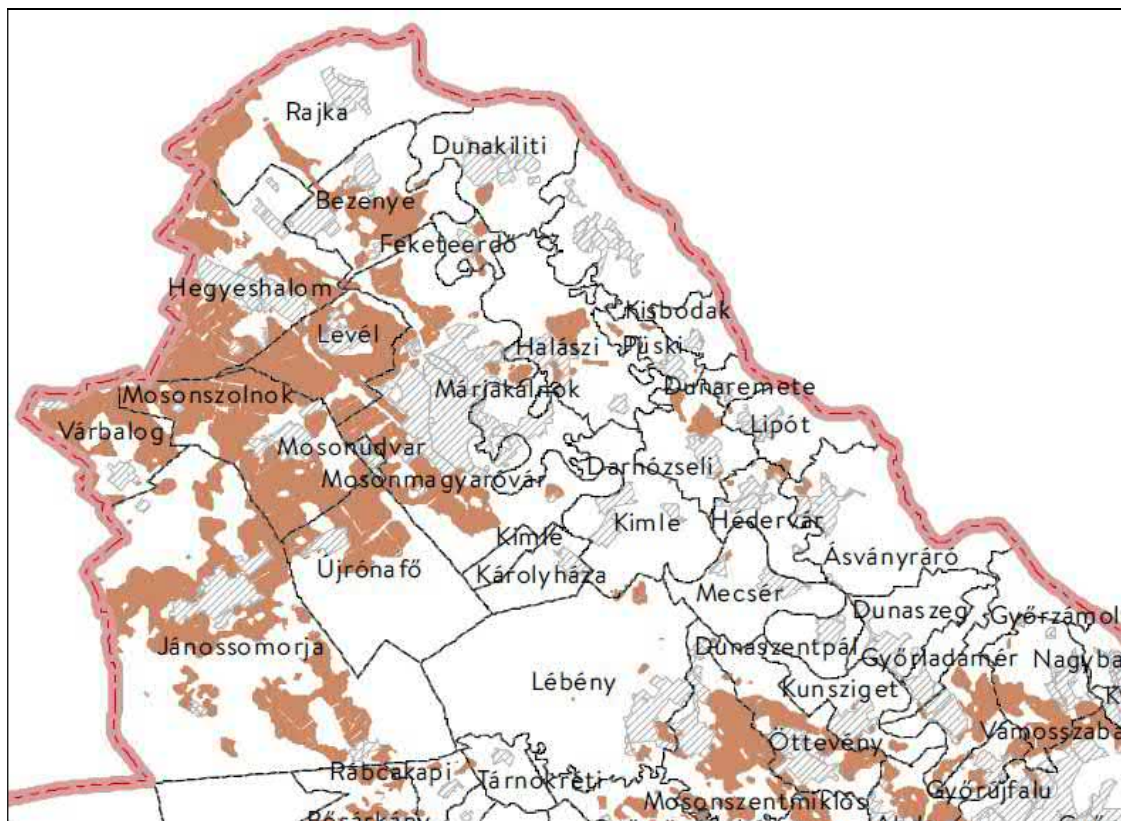
Mária-kálnok község közigazgatási területét érintő országos területfelhasználási kategóriák

	Települési térség
	Erdőgazdálkodási térség
	Mezőgazdasági térség

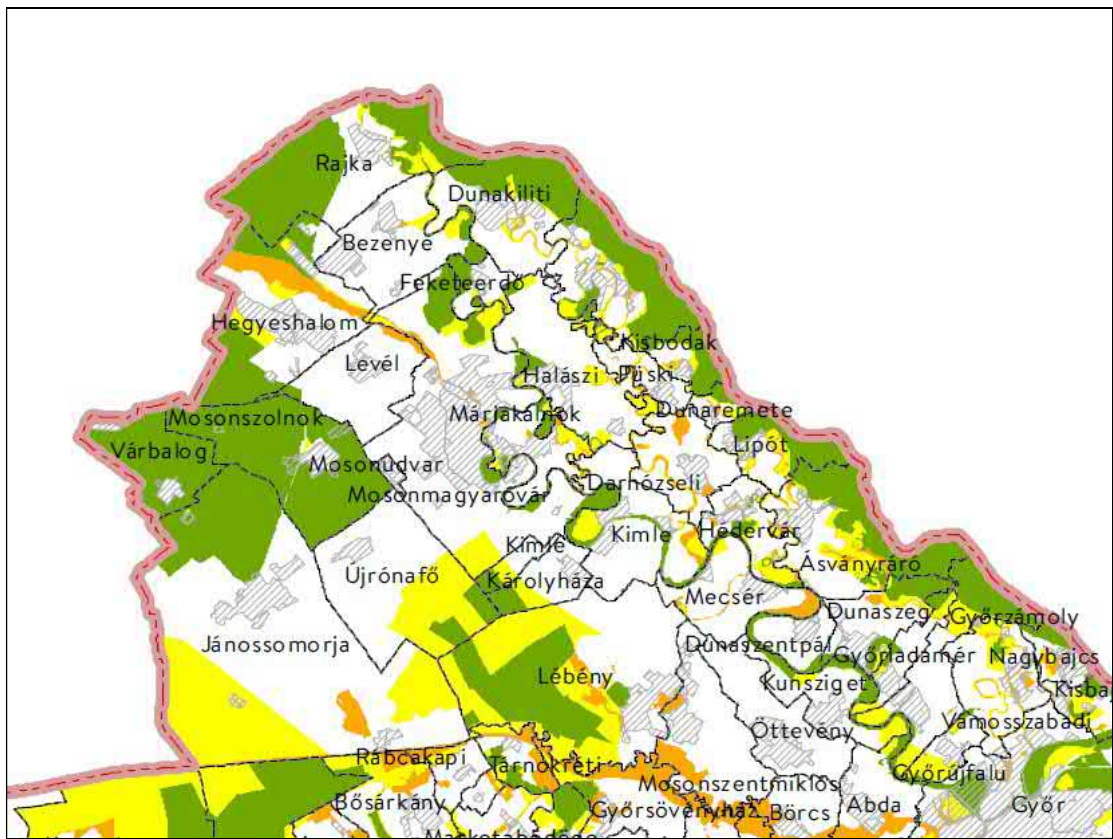
Az OTrT Máriakálnokot érintő övezetei:



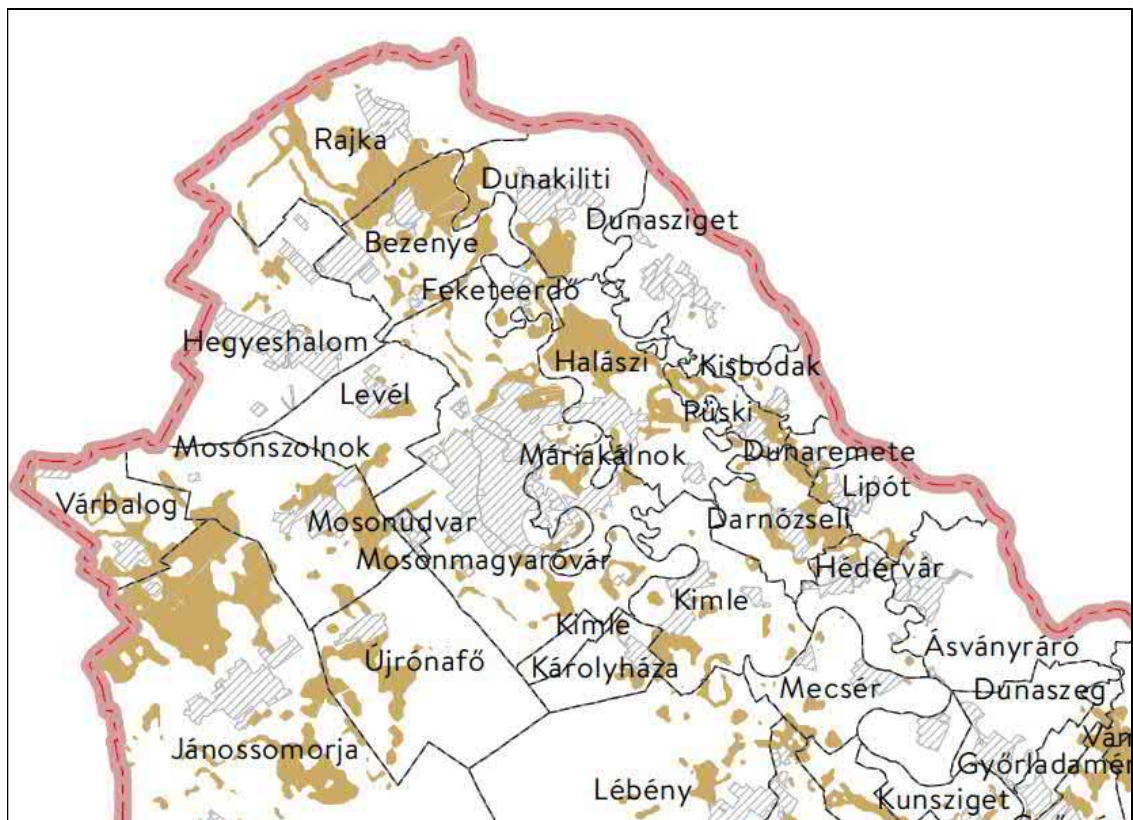
Erdők övezete



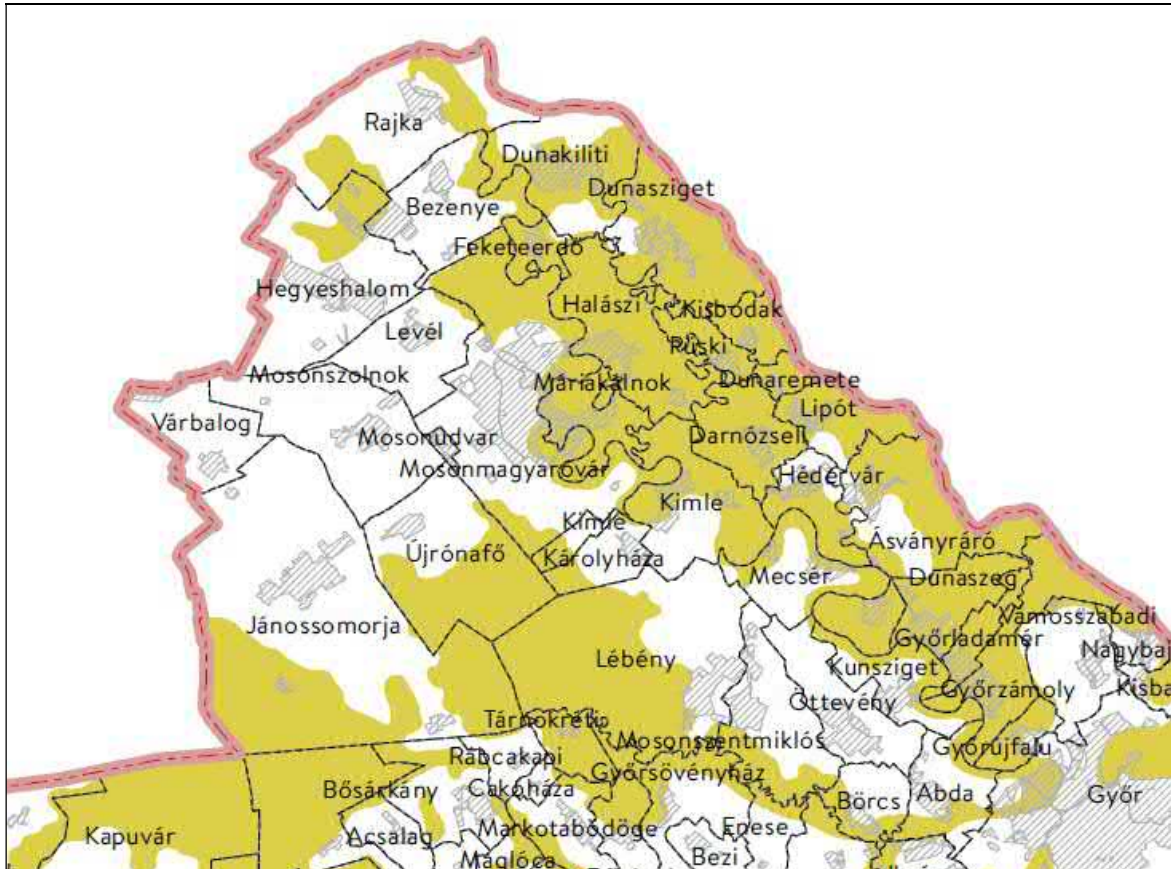
Kiváló szántók övezete



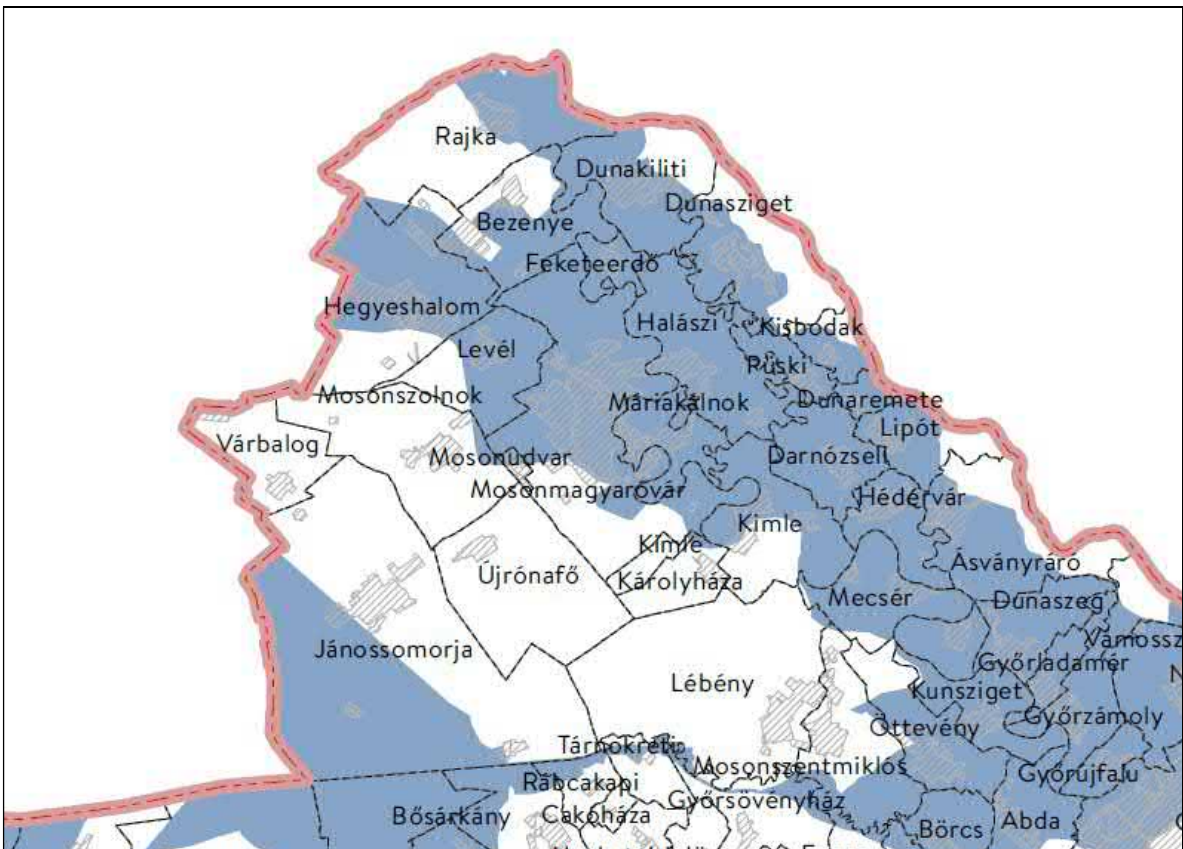
Ökológiai hálózat övezete



Kiváló termőhelyi adottságú szántóterületek övezete



Tájképvédelmi terület övezete



Vízminőség védelmi területek övezete

### 3.2 GYMS VÁRMEGYEI TRT ÉS A MÓDOSÍTÁSOK VIZSGÁLATA

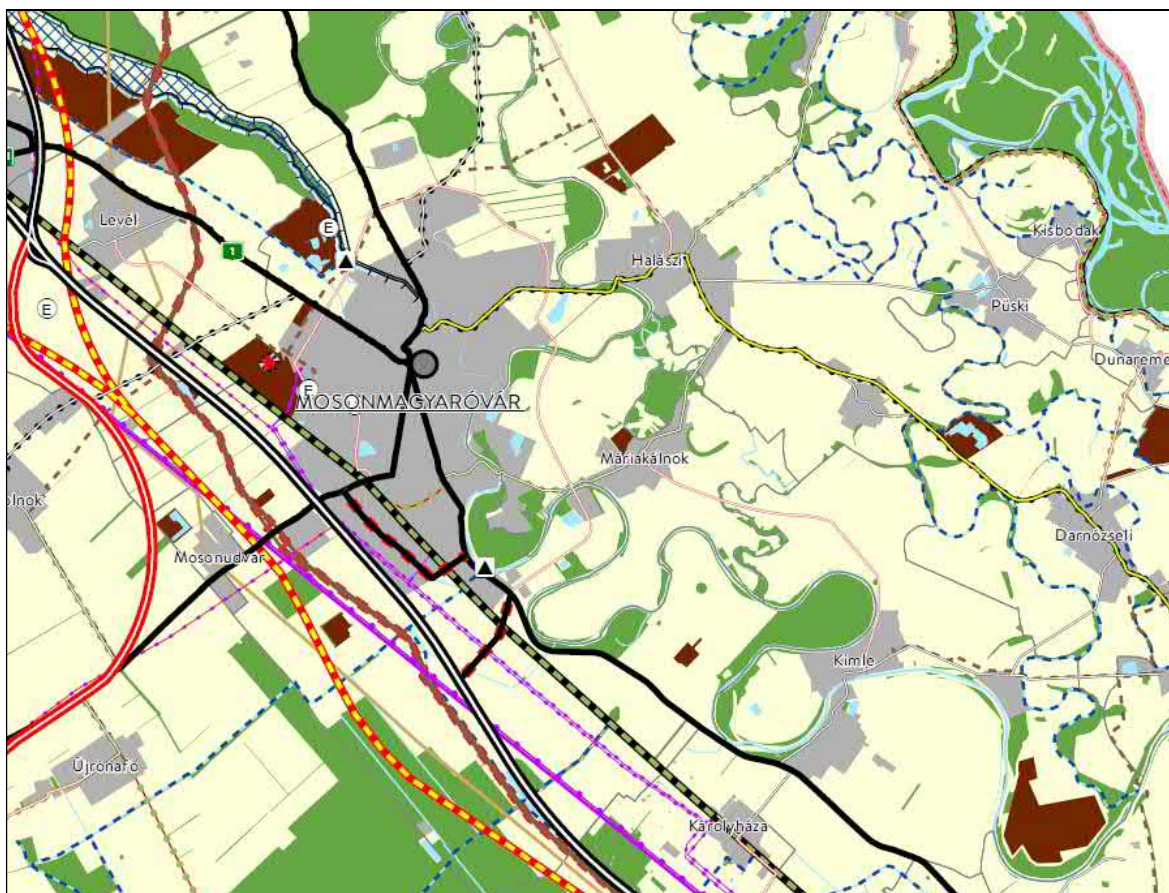
#### 7/2022 (IX.17.) Önkormányzati Rendelet Győr-Moson-Sopron Vármegye területrendezési tervéről

A Vármegyei területrendezési terv tartalmazza az országos területrendezési terv megyére vonatkozó térszerkezeti és övezeti besorolásait.

Győr-Moson-Sopron Vármegye területrendezési tervének térszerkezeti tervlapja Máriakálnok közigazgatási területét a település területét az alábbi fő terület-felhasználási kategóriákba sorolja:

Vonalas létesítmények, melyek érintik a települést, illetve annak környékét:

- nagysebességű vasútvonal
- gyorsforgalmi út
- térségi kerékpárút hálózat eleme
- nemzetközi szénhidrogén szállító vezeték
- 400 kV-os átviteli hálózat távvezeték eleme



**Győr-Moson-Sopron Vármegye Területrendezési Terve**  
*Kivonat a Térségi szerkezeti tervből*

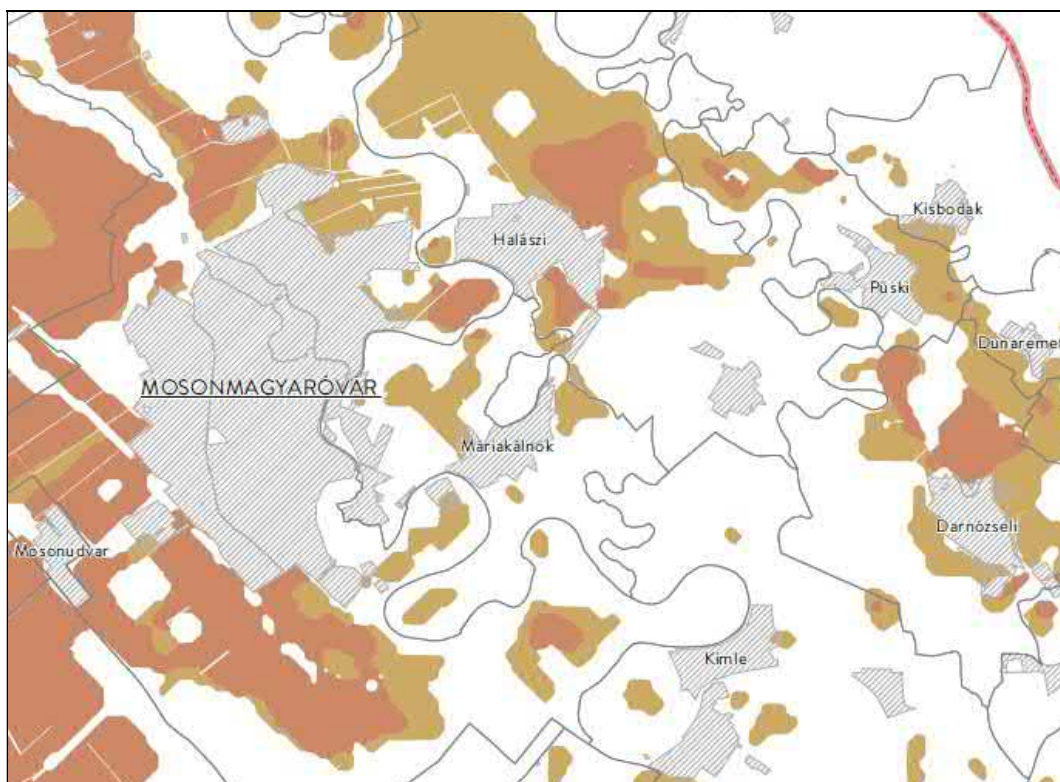
Győr-Moson-Sopron Vármegye területrendezési tervének térszerkezeti tervlapja a módosítással érintett településrészt (Máriakálnok, Aranyosziget) - települési térség, erdőgazdálkodási térség, vízgazdálkodási térség felhasználási kategóriákba sorolja



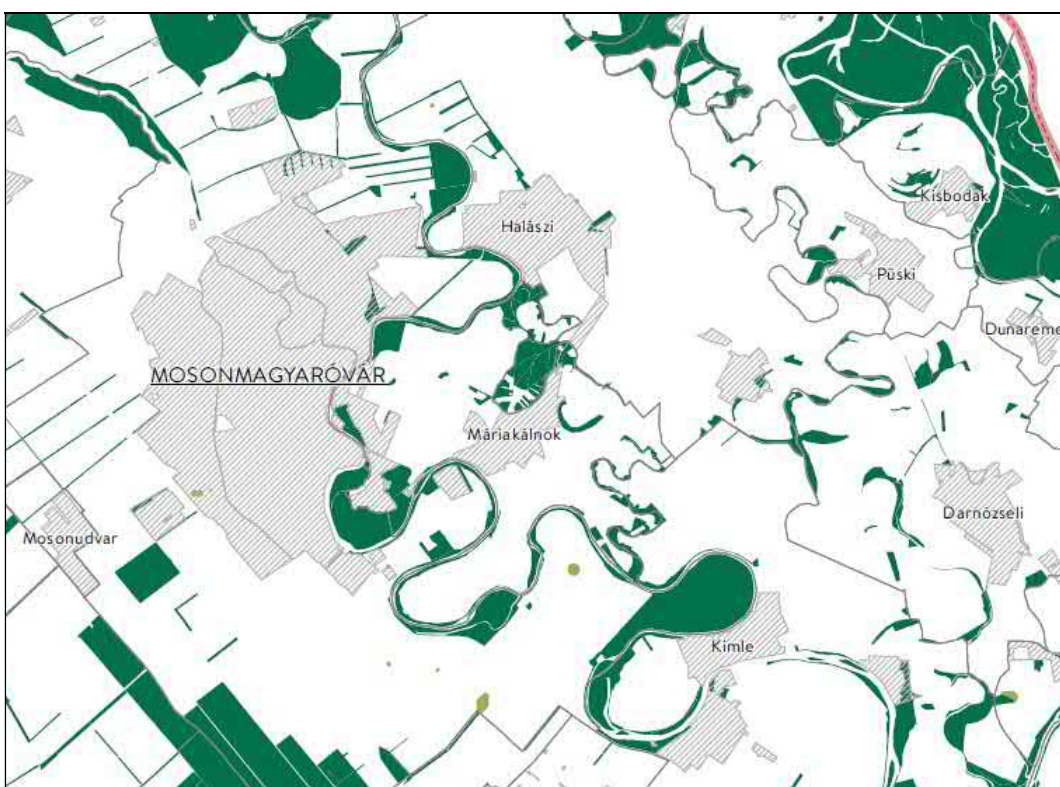
**Győr-Moson-Sopron Vármegye Területrendezési Terve**  
*Kivonat a Térségi szerkezeti tervből (Aranyos-sziget településrész)*

A Vármegyei tervi övezetek közül az alábbiak érintik Máriakálnok község területét:

- a) Jó termőhelyi adottságú szántóterület övezete
- b) Erdők övezete és erdőtelepítésre javasolt terület övezete
- c) Natura 2000 területek övezete
- d) Árvízi kockázatkezelési területek övezete
- e) Nap és szélrómú telepítésének korlátozásával érintett terület övezete (teljes közigazgatási területet lefedi)
- f) Tájképvédelmi terület övezete (teljes közigazgatási területet lefedi)
- g) vízminőség védelmi terület övezete (teljes közigazgatási területet lefedi)
- h) Nagyvízi meder területének övezete
- i) Ökológiai folyosó, magterület és pufferterület övezete



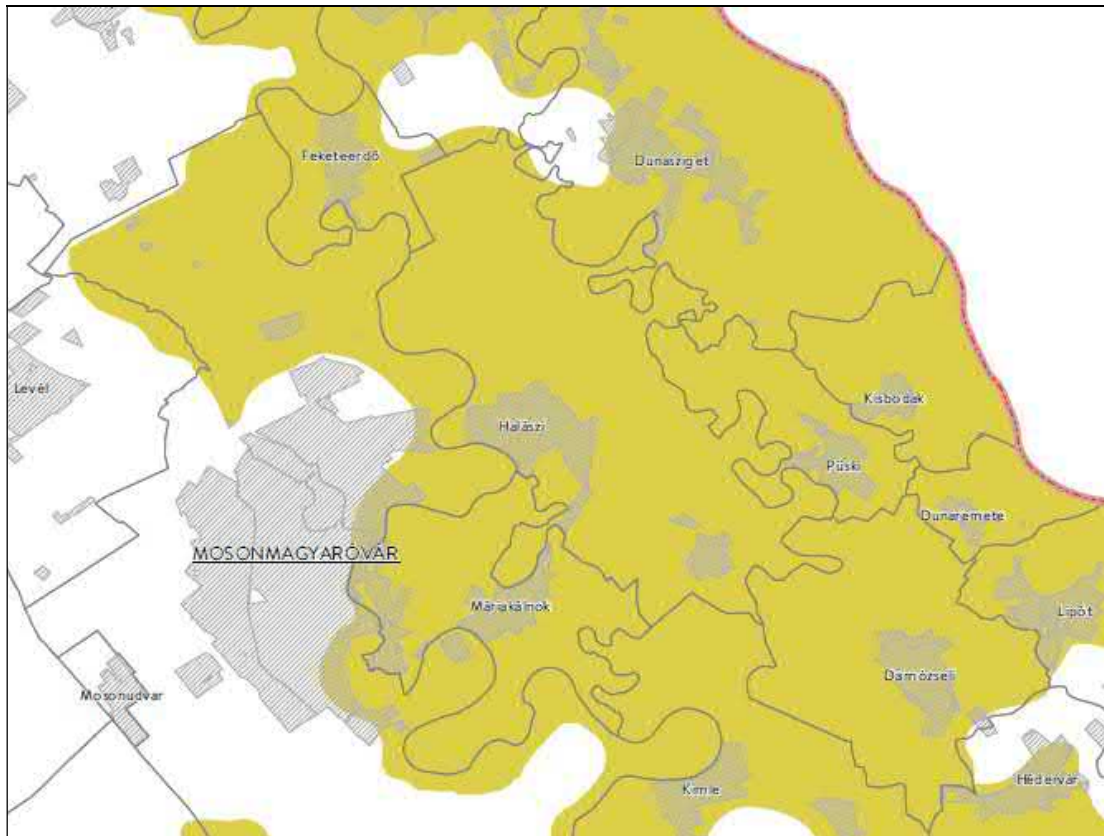
Kivonat a GY-M-S Vármegyei TRT-ből  
Kiváló termőhelyi adottságú szántóterület övezete és jó termőhelyi adottságú szántóterület övezete



Kivonat a GY-M-S Vármegyei TRT-ből  
Erdők övezete és erdőtelepítésre javasolt terület övezete

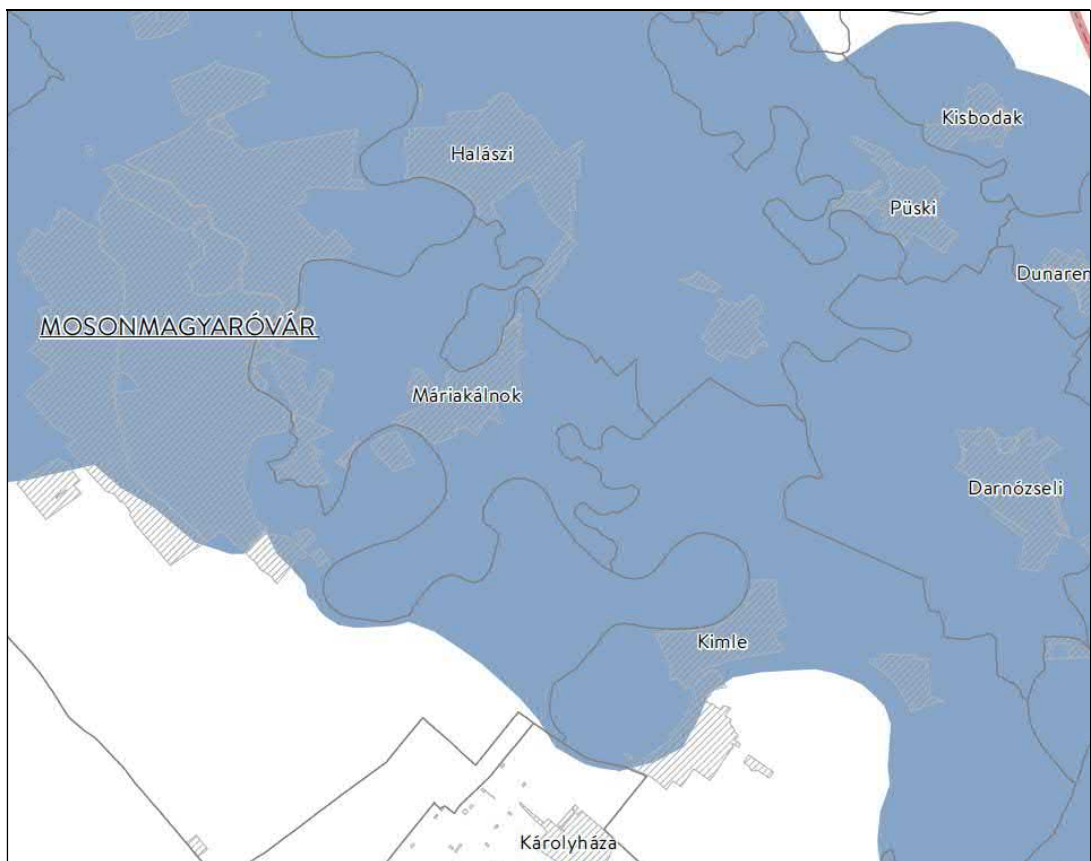


Kivonat a GY-M-S Vármegei TRT-ből  
Nap és szélenergia telepítésének korlátozásával érintett terület övezete

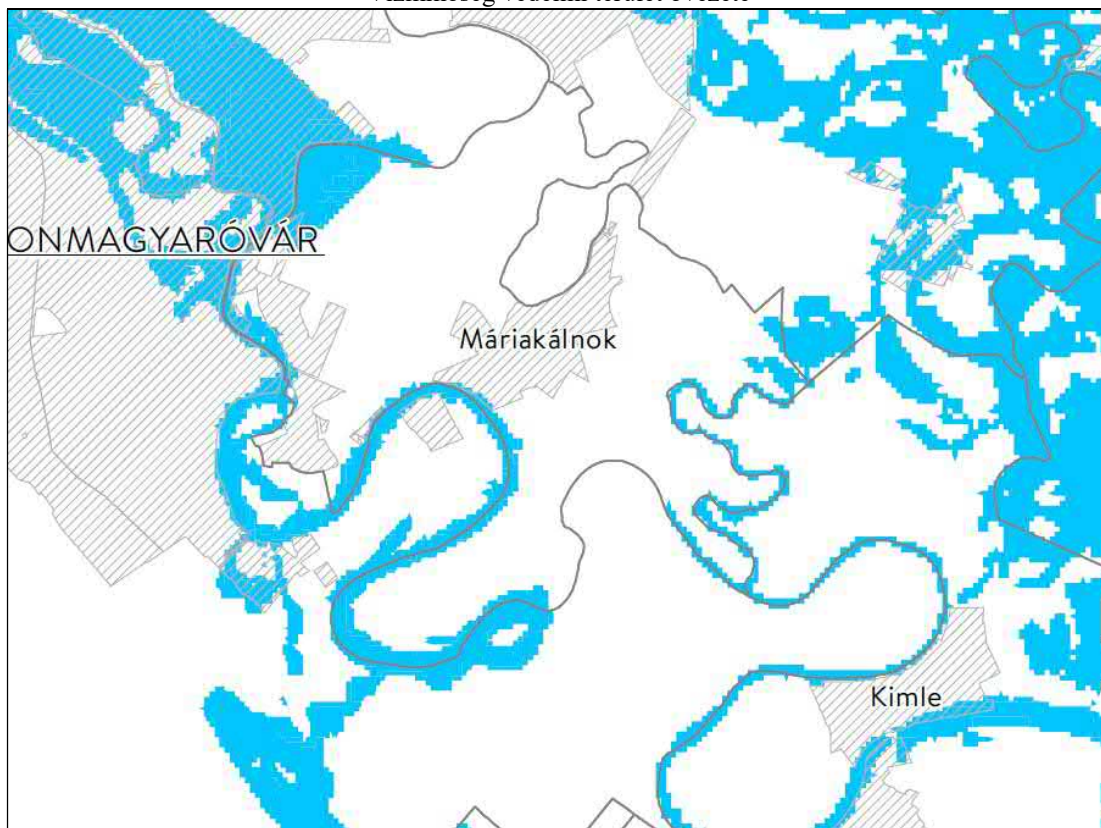


Kivonat a GY-M-S Vármegei TRT-ből  
Tájvédelmi terület övezete

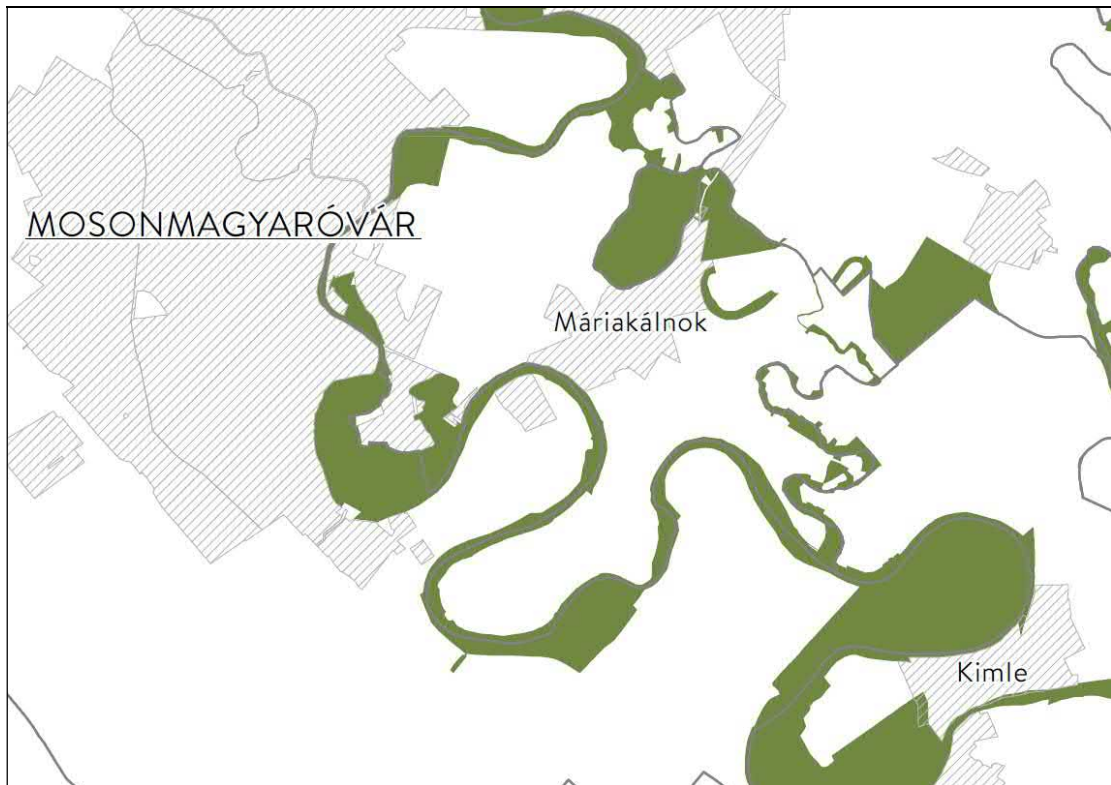




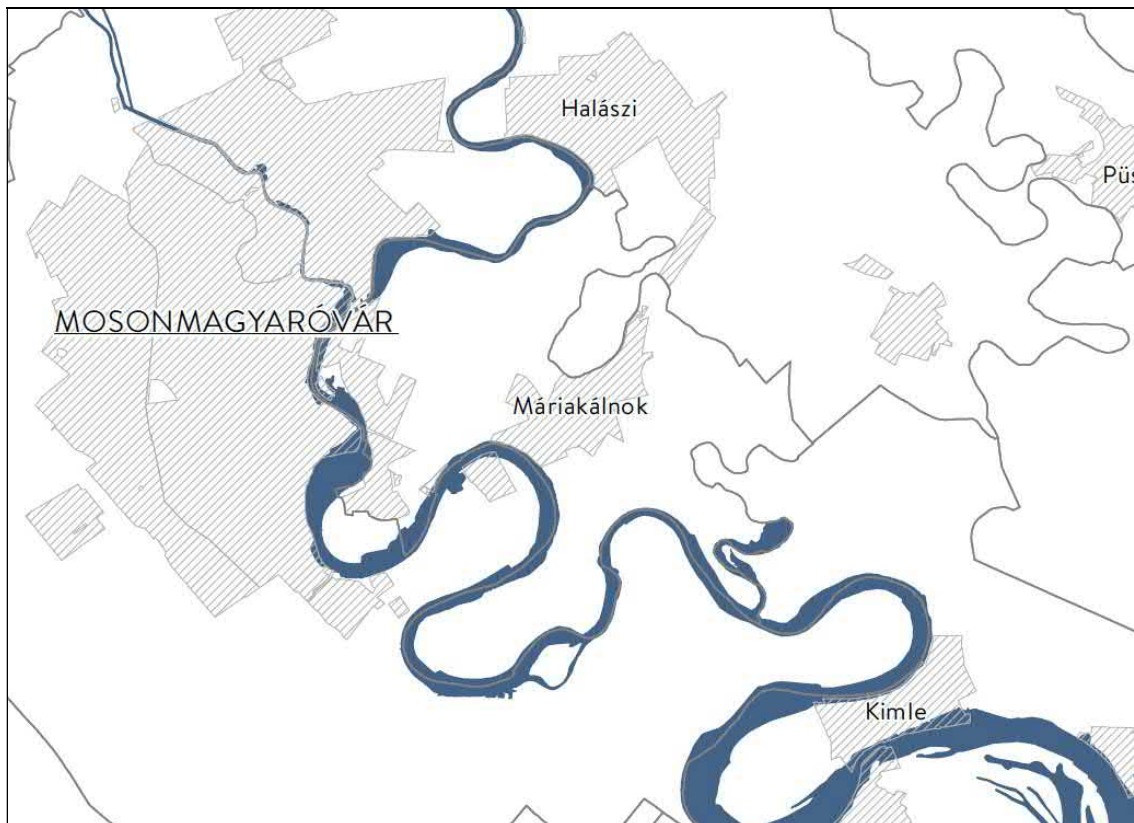
Kivonat a GY-M-S Vármegeyi TRT-ből  
Vízminőség védelmi terület övezete



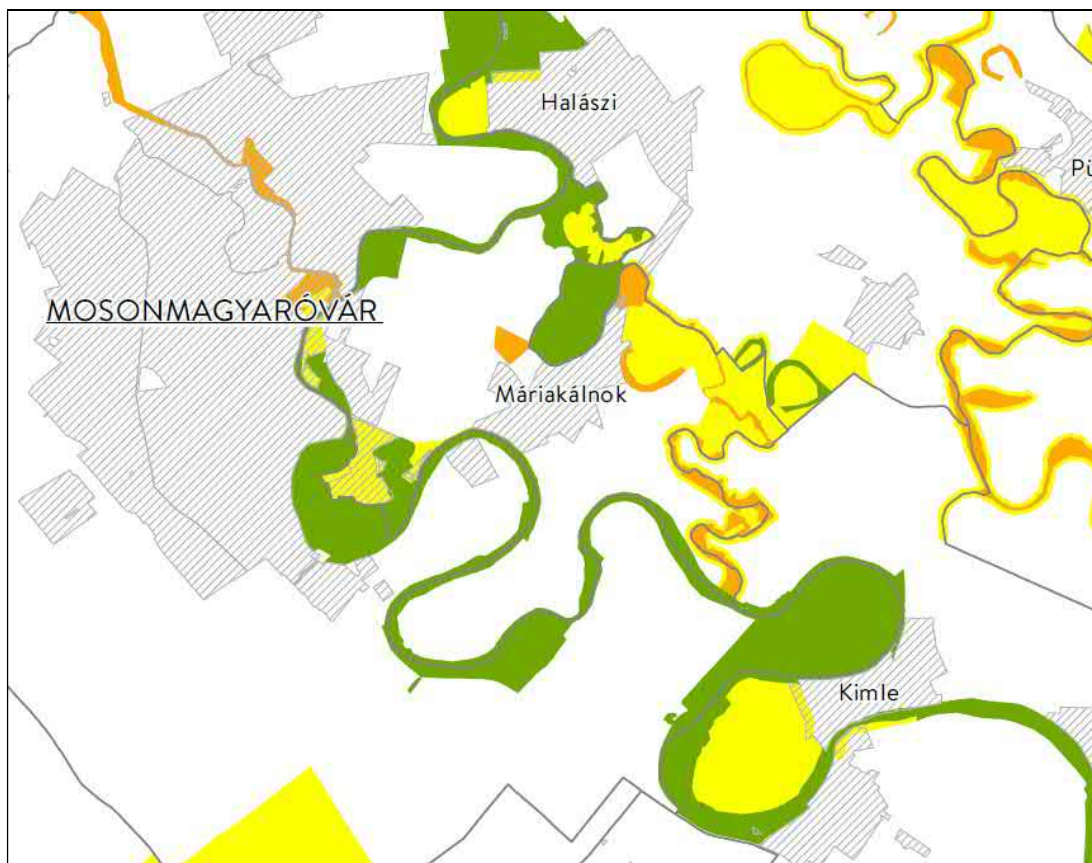
Kivonat a GY-M-S Vármegeyi TRT-ből  
Árvízi kockázatkezelési területek övezete



Kivonat a GY-M-S Vármegyei TRT-ből  
Natura 2000 területek övezete



Kivonat a GY-M-S Vármegyei TRT-ből  
Nagyvízi meder területének övezete



Kivonat a GY-M-S Vármegyei TRT-ből  
Ökológiai folyosó, magterület és pufferterület övezete